

AUSTRIA IST ÜBERALL.

Next stop: **PORTUGAL**

Esther Maca

AußenwirtschaftsCenter Lissabon
20.11.2020, Railday 2020

€10,5 Mrd

Bahn-Projekte bis 2030

**€ 10,5 Mrd
+ € 3,7 Mrd**

Bahn- & U-Bahn Projekte bis 2030

Nationaler Investitionsplan PNI 2030 forciert Bahn

APRESENTAÇÃO PNI 2030 TRANSPORTES E MOBILIDADE

PROGRAMA NACIONAL
DE INVESTIMENTOS **2030**

M€=Mio. EUR



*Projetos com Stand Nov. 2020 in unterschiedlichen Stadien

Quelle: PNI 2030

FAHRPLAN



Portugals Atlantik-Häfen an TEN-T angeschlossen



EUROPEAN RAIL FREIGHT CORRIDORS TEN-T



Quelle: IP

Atlantik-Häfen & Anschlüsse an TEN-T



Aufholbedarf

seit 70ern Fokus Straße, nicht Bahn

Status Quo: unter EU-Durchschnitt

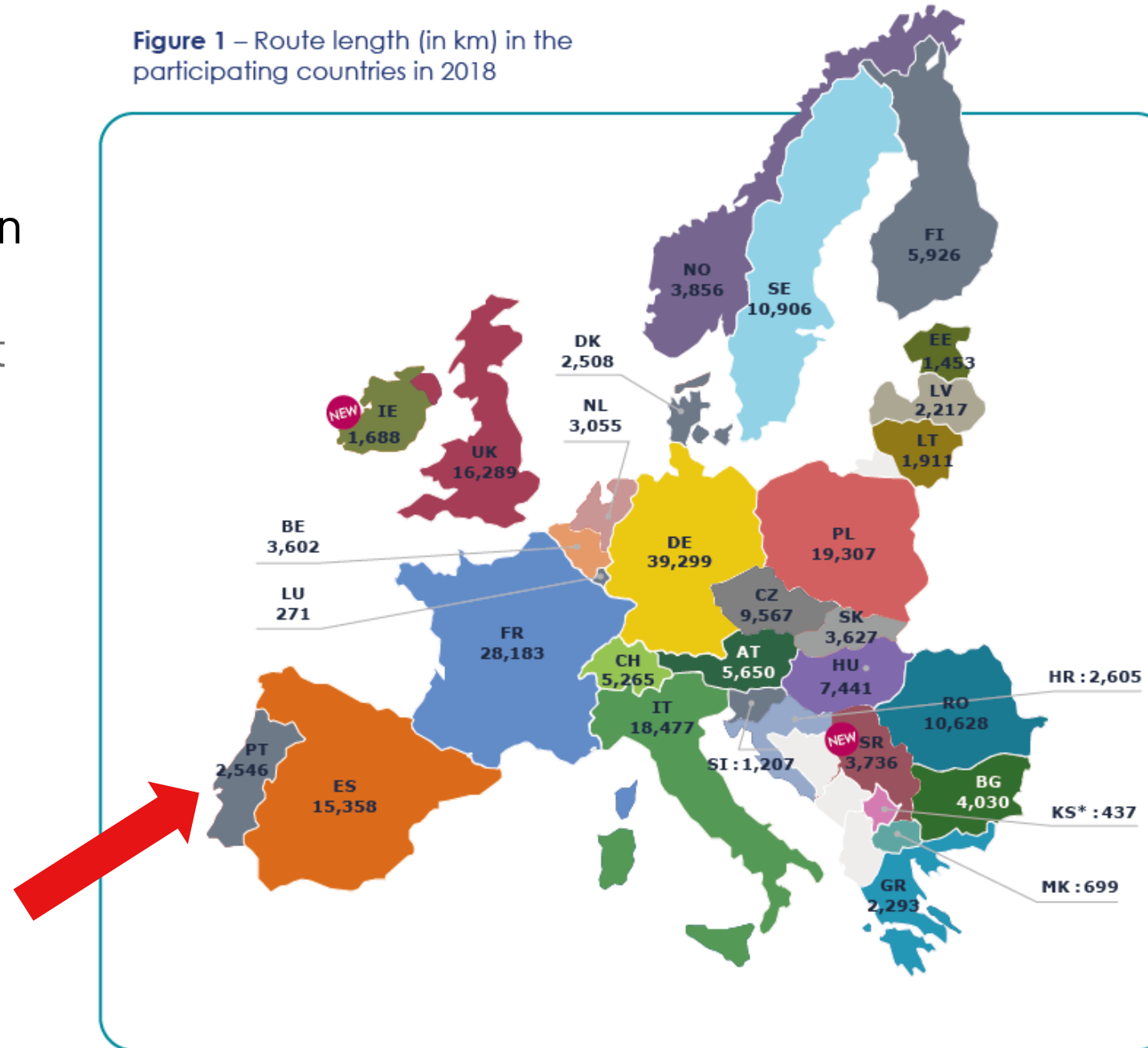
- Dichte (246km/Mio. EW)
- Cargo-Transport 14,5%
- Passagier-Transport 4,2%

Ziel

- ✓ Wettbewerbsfähigkeit steigern
- ✓ weniger Unfälle
- ✓ Carbon-neutral bis 2050

European rail network

Figure 1 – Route length (in km) in the participating countries in 2018



ECKDATEN BAHNNETZ

Schienennetz	2.588 km
Elektrifizierte Strecke	1.646 km
Spurbreite	iberisch
Bahnhöfe	500+
Personenverkehr	35.000.000 km/Jahr
Güterverkehr	10.000.000 T/Jahr

ECKDATEN BAHNNETZ

Schienennetz	2.588 km
Elektrifizierte Strecke	1.646 km
Spurbreite	iberisch
Bahnhöfe	500+
Personenverkehr	35.000.000 km/Jahr
Güterverkehr	10.000.000 T/Jahr

+ Wartung der Zuggarnituren

BETREIBER



16 Projekte | €10,5 Mrd. für Rail

PROGRAMA NACIONAL
DE INVESTIMENTOS **2030**



Ferrovias

		Período	Investimento
F1	Nova Linha Porto - Lisboa	2021-2030	4500 M€
F2	Programa de aumento de capacidade na rede ferroviária das áreas metropolitanas	2021-2028	290 M€
F3	Programa de segurança ferroviária, renovação e reabilitação, redução de ruído e adapt. às alt. climáticas	2021-2030	450 M€
F4	Programa de sinalização e implementação do ERTMS/ETCS + GSM-R	2021-2030	270 M€
F5	Programa de Eletrificação e Reforço da Rede Ferroviária Nacional	2021-2030	740 M€
F6	Programa de telemática, estações e segurança da operação	2021-2030	165 M€
F7	Programa de melhoria de terminais multimodais	2021-2030	200 M€
F8	Modernização das ligações ferroviárias a Beja e a Faro	2021-2025	230 M€
F9	Modernização da Linha do Vouga	2021-2025	100 M€
F10	Ligação da Linha de Cascais à Linha de Cintura	2023-2027	200 M€
F11	Nova Linha Porto - Valença - Vigo (1ª Fase)	2021-2030	900 M€
F12	Corredor Internacional Sul (2ª Fase)	2021-2030	150 M€
F13	Corredor Internacional Norte (2ª Fase)	2026-2030	600 M€
F14	Novo Material Circulante: Comboios Urbanos	2021-2029	680 M€
F15	Novo Material Circulante: Comboios de Longo Curso	2021-2029	650 M€
F16	Novo Material Circulante: Comboios Regionais	2024-2030	385 M€

F1 VIP-Strecke Porto-Lissabon



€ 4,5 Mrd. 2021-2030

neue zweigleisige Strecke für bestehende Passagierzüge (200km/h)

- Entfernung rd. 300km
- Fahrzeit nur noch 1,5 Stunden
- höhere Kapazität
- Entlastung der bestehenden Linie Nord

Abhängigkeit mit F2, F11, F15

F2 Netz in Metropolregionen Lissabon & Porto ausbauen



MR Porto

MR Lissabon

€ 290 Mio.

2021-2026

Verlängerungen, Verbreiterung, Ausbau, Modernisierung
- Kapazitätssteigerung

Abhängigkeit mit F1, F10, F11, F14

F3 Infrastruktur: Sicherheit – Sanierung



€ 450 Mio.

2021-2030

(techn.) Ausstattung, Sanierung, Lärmschutz, Anpassung an Klimawandel

- Sicherheit steigern
- Anpassung an geltende Standards
- Betriebskosten senken

F4 Signalisierung, ERTMS/ETCS + GSM-R



€ 270 Mio.

2021-2030

Betroffene Strecken: Minho, Douro, Norte (Nord), Oeste (West), Leste (Ost), Sintra, Cintura, Sul (Süd) und Alentejo, Ramal de Alfarelos und die Kontrollzentren von Porto und Lissabon

- Sicherheit steigern
- Anpassung an geltende Standards (Lärm)
- Betriebskosten senken

F5 Elektrifizierung und Netzwerkausbau

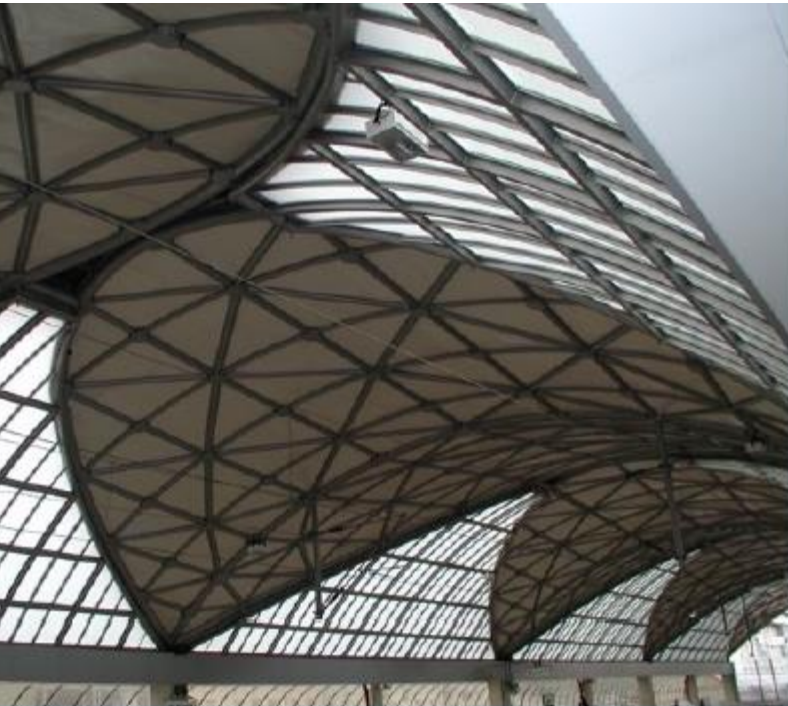


€ 740 Mio.

2021-2025

1. Modernisierung & Elektrifizierung
2. Ausbau inkl. Ausweichstrecke für 750m-Züge
3. Elektrifizierung inkl. Machbarkeits-/Relevanzstudie Anschluss Portalegre & Neves-Corvo
4. Studien
 - Reaktivierung der Verbindung Beja – Ourique
 - Reaktivierung der Verbindung Pocinho - Barca d'Alva Douro (+Spanien)
 - Bau einer neuen Eisenbahnlinie in Vale do Sousa

F6 Telematiksysteme & Accessibility der Stationen

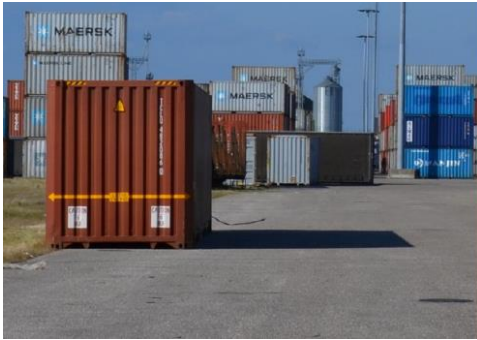


€ 165 Mio.

2021-2030

- Renovierung von Stationen und (digitalen) Passagierschnittstellen
- Fokus: Personen mit eingeschränkter Mobilität
 - Ausschilderung

F7 Verbesserung der multimodalen Terminals



€ 200 Mio. 2021-2030

inkl. Bau Straßen-/Eisenbahnverbindung in der Region Nord
(auch Privatinvestitionen)

F8 Modernisierung der Strecken Lissabon-Beja/-Algarve



€ 239 Mio. 2021-2025

Modernisierung von Teilstücken und Machbarkeitsstudien Anbindung
Flughäfen Faro & Beja.

Quelle: PNI 2030 – Details zu Programmen hier – Übersetzungshilfe z.B. www.deepl.com

F9 Verbesserung der Strecke Vouga



€ 100 Mio.

2021-2025

Abhängigkeit mit F2

F10 Anschlussstück in Lissabon



€ 900 Mio.

2021-2030

Anschluss der Cascais-Linie an Netz der Metropolregion Lissabon

Abhängigkeit mit F1, F3, F15

Quelle: PNI 2030 – Details zu Programmen [hier](#) – Übersetzungshilfe z.B. www.deepl.com

F11 Neue Linie Porto–Valença–Vigo (1. Phase)



€ 900 Mio.

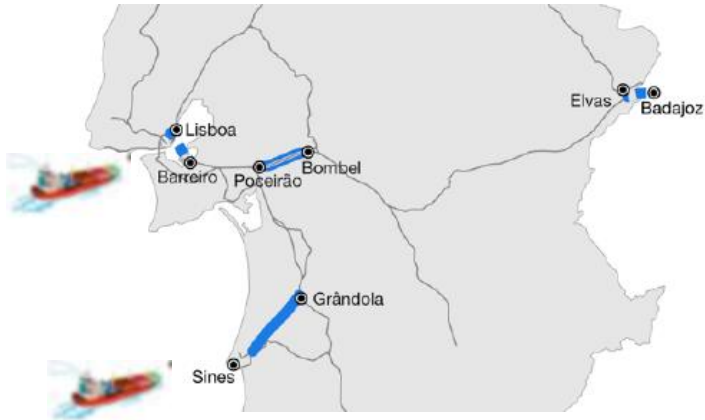
2021-2030

zusätzliche neue grenzüberschreitende Strecke nach Galizien

- Fahrzeit neu 1 Stunde
- höhere Kapazität
- Entlastung der bestehenden Linie Minho und der Cargo-Verbindung zum Flughafen in Porto

Abhängigkeit mit F1, F3, F15

F12 Korridor Süd (2. Phase), TEN-T



€ 150 Mio.

2021-2030

Verbindung Lissabon-Madrid, Lissabon-Süden

F13 Korridor Nord (2. Phase), TEN-T



€ 600 Mio.

2026-2030

Passagiere & Cargo (int. Anschluss an Spanien)

Quelle: PNI 2030 – Details zu Programmen hier – Übersetzungshilfe z.B. www.deepl.com

F14|15|16 Ankauf Rolling-Stock



€ 680 Mio. 2021-2029

62+36 Garnituren für Metropolregionen
Abhängigkeit mit F2, F10



€ 650 Mio. 2021-2029

12+24 neue Long-Distance Züge für Braga-Faro, Porto-Lissabon
Abhängigkeit mit F1, F8, F11, F12

€ 385 Mio. 2024-2030

55 Regionalzüge
Abhängigkeit mit F5, F8

16 Projekte | €10,5 Mrd. für Rail



PROGRAMA NACIONAL
DE INVESTIMENTOS **2030**



Ferrovias

		Período	Investimento
F1	Nova Linha Porto - Lisboa	2021-2030	4500 M€
F2	Programa de aumento de capacidade na rede ferroviária das áreas metropolitanas	2021-2028	290 M€
F3	Programa de segurança ferroviária, renovação e reabilitação, redução de ruído e adapt. às alt. climáticas	2021-2030	450 M€
F4	Programa de sinalização e implementação do ERTMS/ETCS + GSM-R	2021-2030	270 M€
F5	Programa de Eletrificação e Reforço da Rede Ferroviária Nacional	2021-2030	740 M€
F6	Programa de telemática, estações e segurança da operação	2021-2030	165 M€
F7	Programa de melhoria de terminais multimodais	2021-2030	200 M€
F8	Modernização das ligações ferroviárias a Beja e a Faro	2021-2025	230 M€
F9	Modernização da Linha do Vouga	2021-2025	100 M€
F10	Ligação da Linha de Cascais à Linha de Cintura	2023-2027	200 M€
F11	Nova Linha Porto - Valença - Vigo (1ª Fase)	2021-2030	900 M€
F12	Corredor Internacional Sul (2ª Fase)	2021-2030	150 M€
F13	Corredor Internacional Norte (2ª Fase)	2026-2030	600 M€
F14	Novo Material Circulante: Comboios Urbanos	2021-2029	680 M€
F15	Novo Material Circulante: Comboios de Longo Curso	2021-2029	650 M€
F16	Novo Material Circulante: Comboios Regionais	2024-2030	385 M€

Interesse an dem ein oder anderen Projekt?

Wir unterstützen Sie mit maßgeschneiderten

- Informationen
- Plattformen
- Partnern

lissabon@wko.at

SAVE THE DATE 2021

21.1. Webinar: **Bahn- & Schienenprojekte in Afrika**

... über Portugal & die Türkei - Details

11.-12.3. Nach Afrika über Portugal: **B2B Termine** mit renommiertem portugiesischen Generalunternehmen - Details

siehe www.wko.at/aussenwirtschaft/pt

AUSTRIA IST ÜBERALL.



FÜR SIE DA

AußenwirtschaftsCenter Lissabon

Esther Maca, Wirtschaftsdelegierte Stv.
João Gomes, Head of Infrastructure



T +351 21 317 10 10

lissabon@wko.at

www.wko.at/aussenwirtschaft/pt