



JAVIER ORTIZ DE ZUNIGA

Conseiller Technique GET.invest

MAURICE PIGAHT

Conseiller GET.invest Finance Catalyst

GET.invest Burundi

Mobiliser les investissements dans les énergies renouvelables et décentralisées
“Volet pays” Burundi

GET.invest is supported by



Qu'est-ce que GET.invest ?

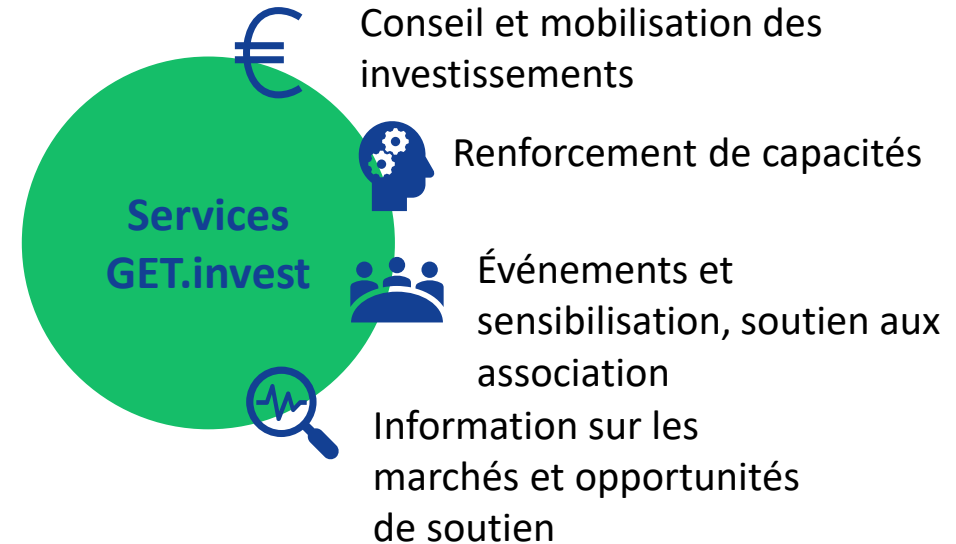
GET.invest est un programme européen qui encourage les investissements dans les énergies renouvelables et décentralisées dans les pays partenaires. Fait partie de la plateforme européenne multi-bailleurs GET.pro et mis en œuvre par la GIZ

Deux composantes:

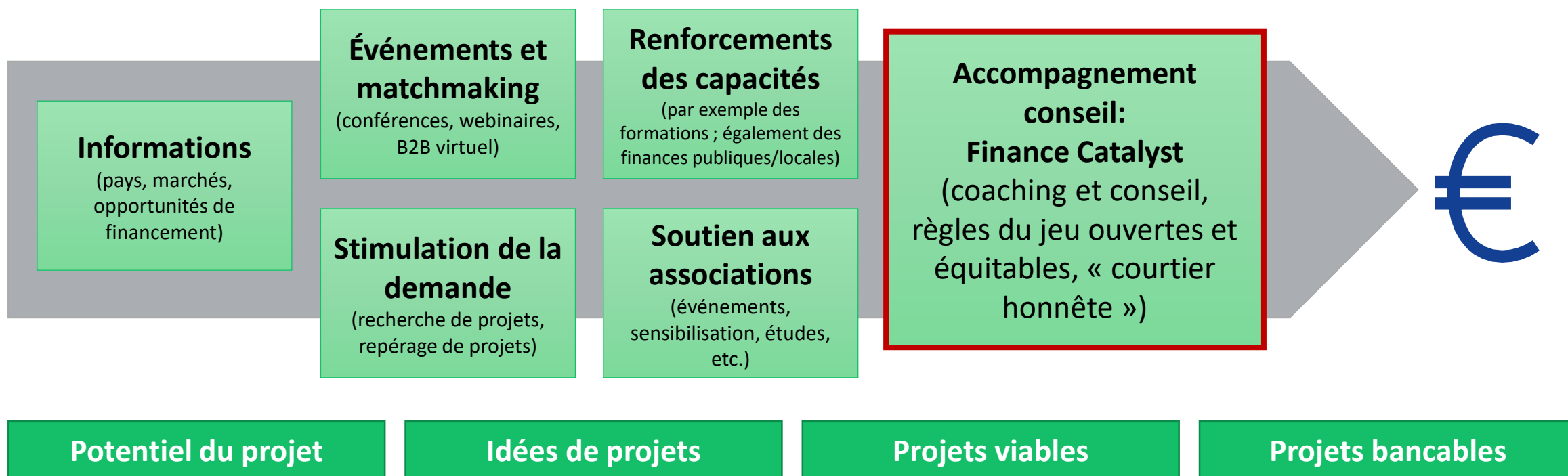
- **Mobilisation du secteur privé :**
Stimuler les partenariats et les nouvelles entreprises
- **Développement de pipeline:**
préparez les projets et les associez aux financements

ADN:










- **Politiquement :** Mettre en œuvre les initiatives prioritaires de nos bailleurs. GET.invest répond aux initiatives prioritaires de l'Union européenne et des États membres et est soutenu par la Commission Européenne, l'Allemagne, la Suède, les Pays-Bas et l'Autriche
- **Sur le marché :** agir en tant que « courtier honnête » indépendant, axé sur la demande



Finance Catalyst within GET.invest



Qu'est-ce que couvre GET.invest ?

Electricité en réseau	Electricité hors réseau	Autres sources d'énergie	Zone géographique
<p>IPP (grand) ❌</p> 	<p>Mini-réseaux ✅</p> 	<p>Cuisson propre ✅</p> 	<ul style="list-style-type: none"> – L'Afrique subsaharienne – Caraïbes et Pacifique
<p>IPP (petit) ✅</p> 	<p>Installation solaire domestique ✅</p> 	<p>Efficacité énergétique / Thermique ✅</p> 	
<p>Commercial & industriel ✅</p> 	<p>Eclairage solaire/ lanternes ✅</p> 	<p>Biocarburants liquides ❌</p> 	

Finance Catalyst „réseaux" des financiers



Carte de chaleur des Financier



Base de données des Institutions financières

En live!

An up-to-date list of 100+ financing instruments for decentralised renewable energy projects and businesses in sub-Saharan Africa.

If you are seeking financing, the Funding Database will help you:

- navigate the complex landscape of funding sources by filtering for what you need
- learn about the eligibility criteria and documents required to apply
- compare various financing offers

Financial Instrument | Geographic Region | Market Segment | Countries | Ticket Size

Selected filter: Zimbabwe x Small IPP x

Filter funds...

Fund Name	Mar	Instrument	Ticket Size
Actis Infrastructure	2.0	zzzanine	Size
New Acumen Fund	0.1	zzzanine	Size
African Renewable Energy Fund (AREF)	2.0	zzzanine	Size
Apollo Investment Partnership II (Apollo)	2.0	zzzanine	Size
Ariya Capital Sub-Saharan Africa Cleantech Fund	2.0	zzzanine	Size
Benin: Off-Grid Clean Energy Facility	2.0	zzzanine	Size
Made in Africa bettervest GmbH	2.0	SSA, SWP, C	Result-based finance

GET.invest Finance Catalyst en un coup d'œil



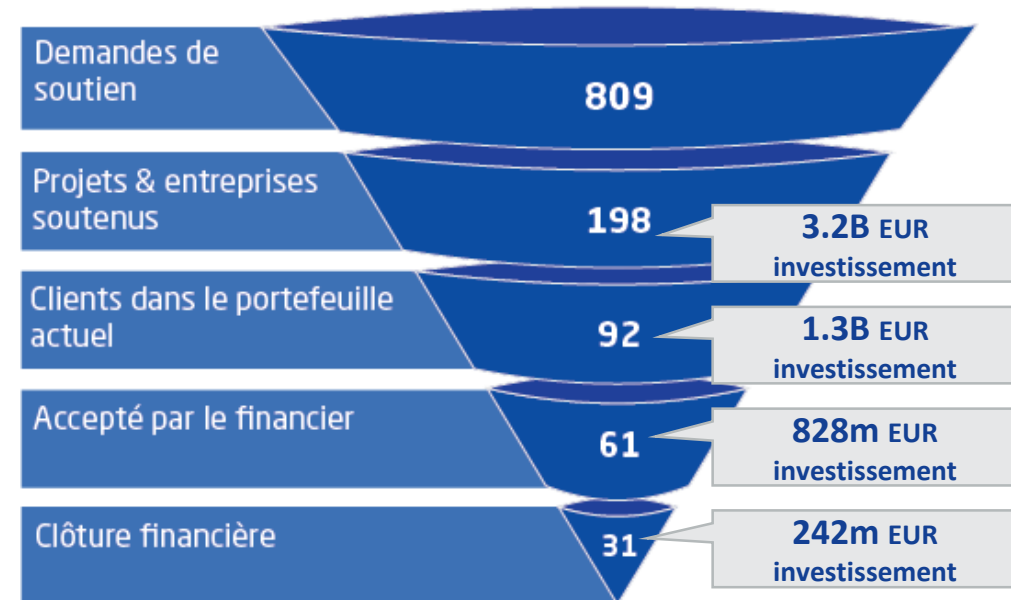
- Courtier honnête pour les développeurs de projets et d'entreprises,
- Équipe : expérimentée dans le développement et le financement de projets et d'entreprises d'ER/EE. Dans le continuum des petites entreprises jusqu'à 70 millions d'euros et des PME en phase de démarrage jusqu'aux développeurs de multi-projets matures.
- Calendrier : les clients peuvent être soutenus jusqu'à la clôture financière
- Domaines d'intervention : accès à l'énergie propre, axé sur la demande et à la demande du donateur. Fenêtres adaptés (pour Le Burundi et Mozambique) et neutres sur le plan technologique
- Indicateur de Performance : les projets sont pris en charge par les financeurs
- Accessible dans le cadre d'un processus équitable et égalitaire par l'intermédiaire du site web central d'admission : <https://www.get-invest.eu/finance-catalyst/apply/>



Finance Catalyst en chiffres

Highlights

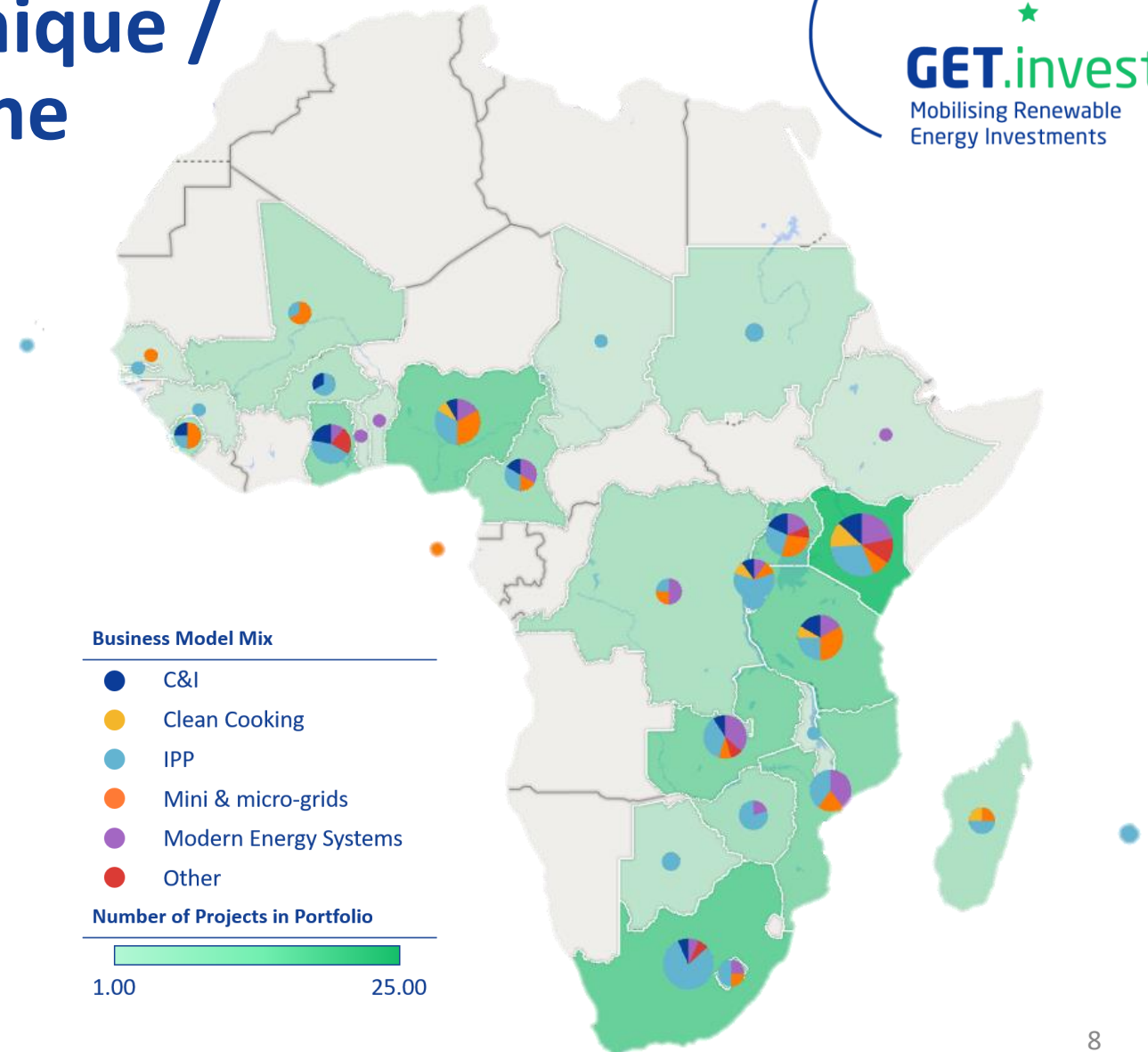
- « L'entonnoir » illustre la performance depuis la création du service, mais aussi le chemin de l'idée » du projet à la « clôture financière » de celui-ci.
- Environ. 25% des candidats sont soutenus
- Certains clients reviennent (pour la mise à l'échelle)
- Près d'un tiers des clients (i.e. entreprises/projets) de notre portefeuille ont été acceptés par des financiers à présent
- Le chemin vers la bancabilité (c'est-à-dire « être accepté par le financier ») prend en moyenne 6 à 12 mois
- La clôture financière prend en moyenne 1 à 2 ans



"Entonnoir" du Finance Catalyst (2016-06/2021)

Distribution géographique / thématique du pipeline

- La taille des cercles, ainsi que l'ombrage vert, représentent le nombre de clients dans notre portefeuille actuel par pays.
- Les couleurs présentent la répartition de notre portefeuille actuel par segment de marché



GET.invest Finance Catalyst Services



STRATÉGIE D'INVESTISSEMENT

Conseils pour faire face à la crise



SOUTIEN À LA STRUCTURATION

Comment structurer / restructurer un projet ou une entreprise : modèle commercial, gestion et modèles financiers



AIDE À L'ACCÈS AU FINANCEMENT

Identifier les sources de financement adaptées et disponibles et leurs modalités



SOUTIEN AUX TRANSACTIONS

Soutenir les négociations avec les principales parties prenantes, y compris les financiers ou les organismes publics



Exemples pertinents :

Conseil stratégique sur la viabilité financière

Conseil sur les aspects essentiels de l'analyse de rentabilisation. Accompagnement lors de la structuration de propositions de manière à correspondre aux besoins et attentes des financiers.

Information + introduction aux options de financement appropriées

Assistance à la gestion de la démarche d'allègement du service de la dette, à la restructuration et à la négociation des prêts

Diligence raisonnable sur la situation financière et opérationnelle

Soutien à la (re)modélisation financière

Conseil sur l'alignement de la documentation sur les exigences spécifiques des instruments de financement et de soutien.

Identification des domaines devant faire l'objet d'une évaluation juridique plus approfondie

Exemples de projets soutenus au Burundi



- 4 projets soutenus dont 2 ont été acceptés par des financiers pour financement

Details des projets soutenus:

- 1 projet d'énergie solaire photovoltaïque connecté au réseau (actuellement en phase de construction)
- 2 projets hydroélectriques connectés au réseau
- 1 projet solaire mini-reseaux





Exemples de nouveaux demandes reçues au Burundi

11 demandes de soutien reçues

Hors-réseaux

- SHS (Kits Solaires) 
- Mini-réseau 

Connecté au réseau

- PV solaire IPP 
- Hydro IPP 
- Commercial & Industriel 
- Cogénération (Chaleur et électricité) 

Nos expériences du marché Burundais



Avantages

- Grand marché non-desservi
- Peu de concurrence

Inconvénients

- Montage contractuel non-standardisé qui prend du temps
- Régulation encore incomplète (ex. mini-réseaux)
- Vu comme pays « haut-risque » par entreprises et financiers

Recommandation:

- Priorisé la contractualisation de projets bien en amont pour diminuer le risque
- Inclure dans vos applications au Finance Catalyst des preuves de engagement de vos clients / les acheteurs
- Modèle financier et présentation de projet que montrent un plan de gestion de risques réaliste et prudent

Merci pour votre attention!



JAVIER ORTIZ DE ZUNIGA

Conseiller Technique

E-mail: javier.ortiz@get-invest.eu

GET.invest is supported by

