



EXIST – EIN GESAMTÜBERBLICK

Franken Finance Festival 05.07.2022
Ulrike Tiedt | Andrea Schuster

Inhalt

- 1 Projektträger Jülich
- 2 EXIST-Programm
- 3 EXIST-Potentiale
- 4 EXIST-Gründerstipendium
- 5 EXIST-Forschungstransfer
- 6 Kontakt





Projektträger Jülich

Der PtJ in Zahlen im Jahr 2021

4

Geschäftsstellen



1.499

MitarbeiterInnen



35.029

Laufende Vorhaben



2,52

Fördervolumen in Milliarden Euro





EXIST-Programm



Programm **eXIST**

EXIST-Forschungstransfer

EXIST-Gründerstipendium

Gründungskultur EXIST-Potentiale



Förderprogramm EXIST

EXIST-Potentiale

EXIST-Potentiale unterstützt Hochschulen dabei, eine ganzheitliche, hochschulweite Strategie zu Gründungskultur und Unternehmergeist zu formulieren sowie nachhaltig und sichtbar umzusetzen

EXIST-Gründerstipendium

EXIST-Gründerstipendium unterstützt bei der Vorbereitung innovativer Gründungsvorhaben von Studierenden, AbsolventInnen sowie WissenschaftlerInnen.

EXIST-Forschungstransfer

EXIST-Forschungstransfer fördert sowohl notwendige Entwicklungsarbeiten zum Nachweis technischer Machbarkeit forschungsbasierter Gründungsideen als auch notwendige Vorbereitungen für den Unternehmensstart.



Bundesministerium
für Wirtschaft
und Klimaschutz

EXIST
Existenzgründungen
aus der Wissenschaft

 **ESF**
Europäischer Sozialfonds
für Deutschland



EUROPÄISCHE UNION

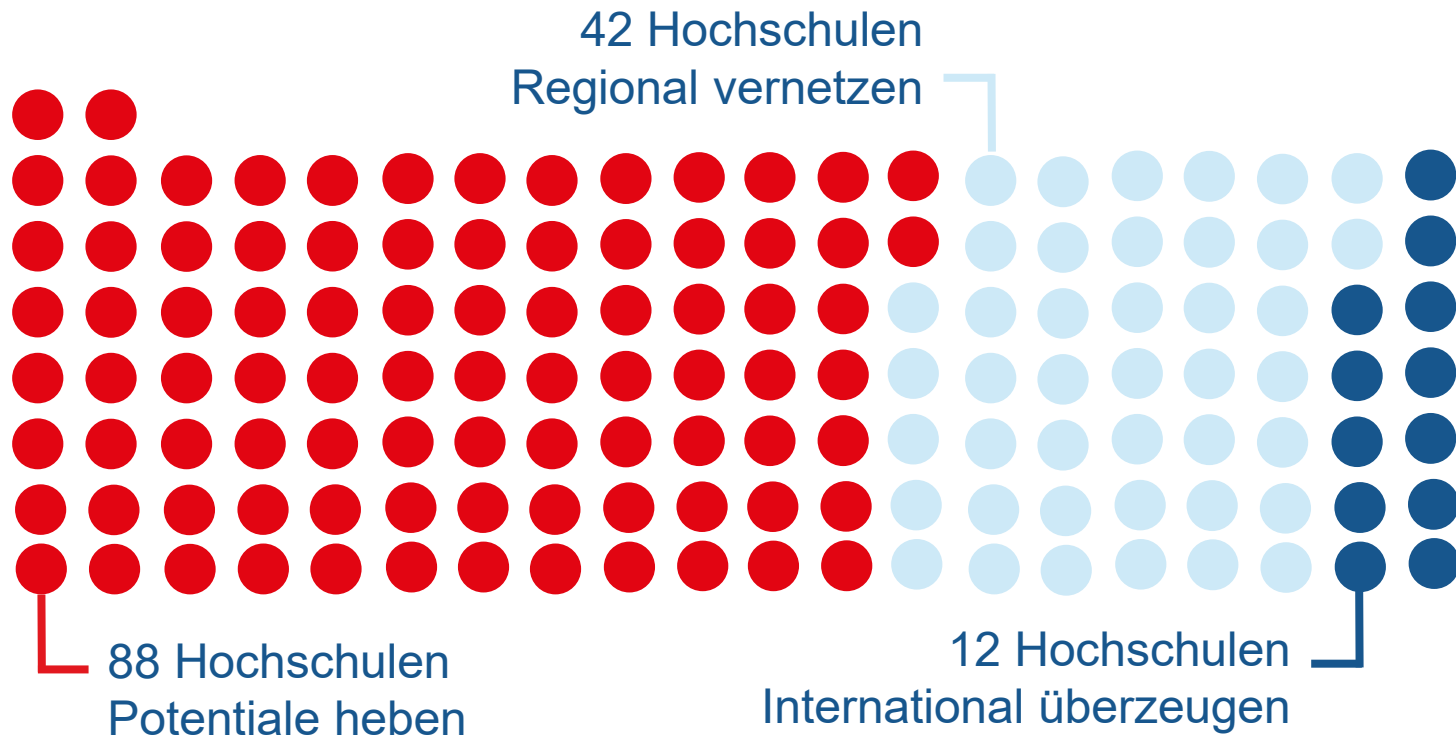
*Zusammen.
Zukunft.
Gestalten.*





EXIST-Potentiale

EXIST-Potentiale - Fördersäulen





EXIST-Gründerstipendium

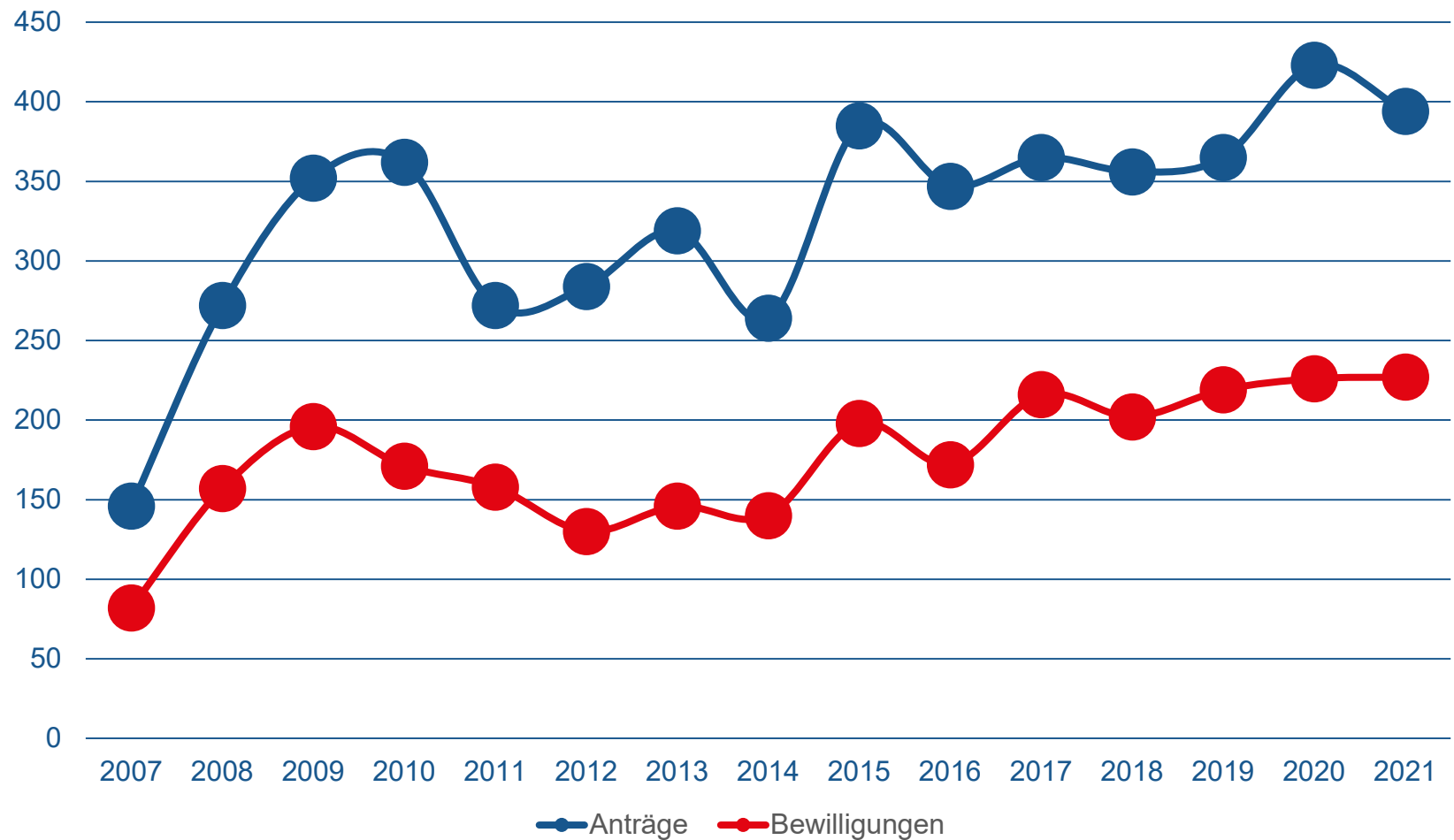


EXIST-Gründerstipendium - Eckdaten

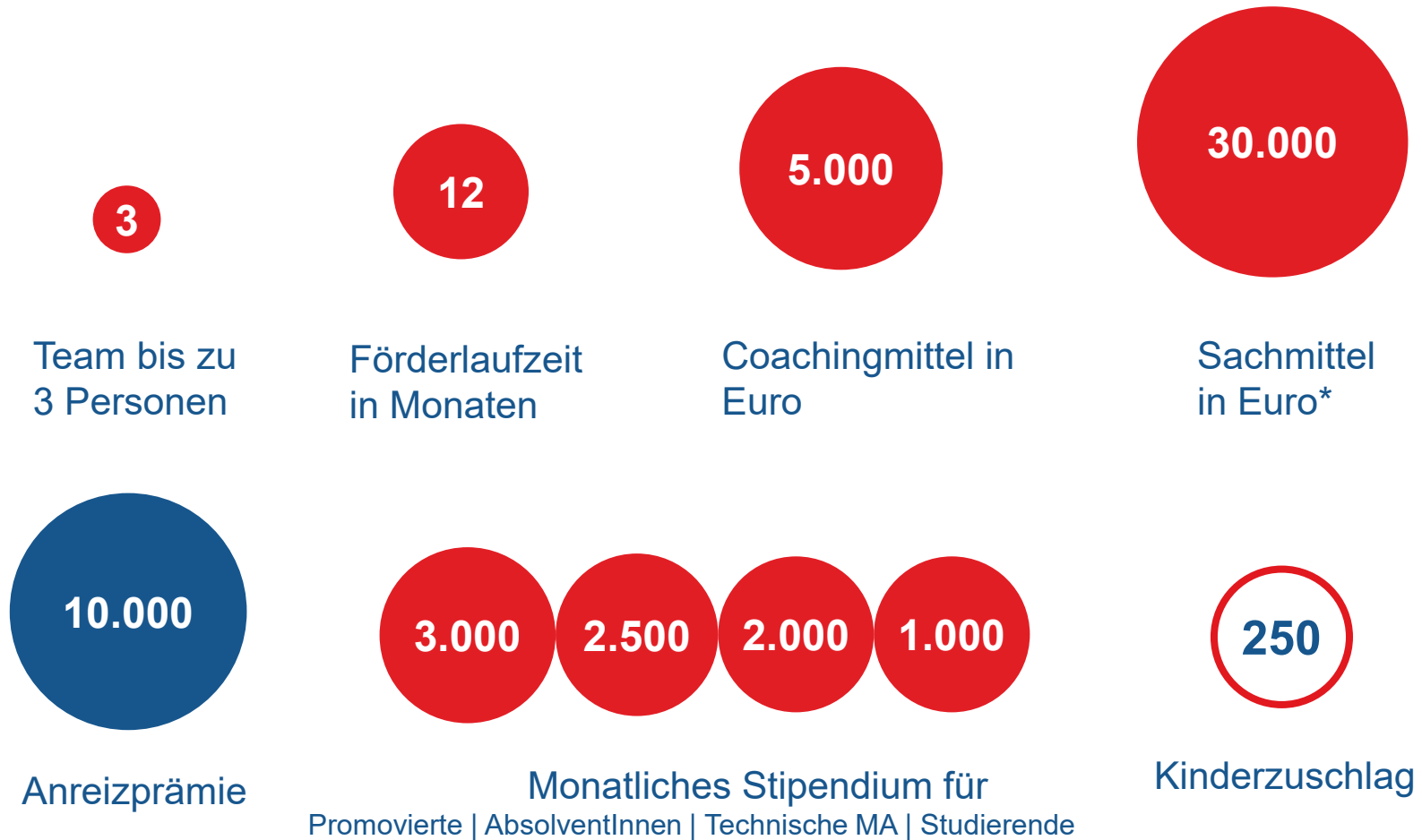
- Antragsteller ist immer eine Hochschule oder außeruniversitäre Forschungseinrichtung
- Förderung von StipendiatInnen, Sachmittel und Coaching
- Hochschule stellt MentorIn, Gründungsnetzwerk, Büroräume und evtl. Labore zur Verfügung
- Anträge können laufend gestellt werden



EXIST-Gründerstipendium – Anträge und Bewilligungen



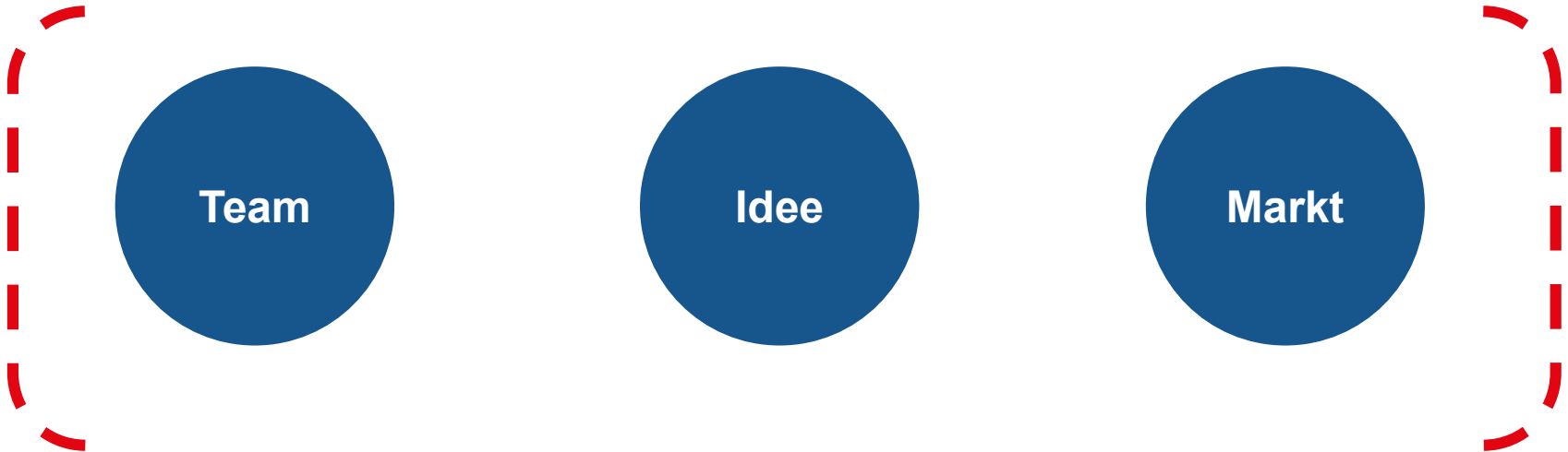
EXIST-Gründerstipendium - Konditionen



* Bei Einzelgründungen 10.000 Euro



Was wird bewertet?



+ ergänzende Bewertung hinsichtlich Nachhaltigkeit
(ab 01.05.2022)



Gut zu wissen

- Die Bearbeitung des Antrages, nach Einreichung der Originaldokumente dauert ca. 3 Monate beim PtJ
- EXIST-Gründerstipendium ist themen- und technologieoffen
- Die GründungsberaterInnen der Hochschule können eine 2-seitige Kurzzusammenfassung der Idee einreichen, um ein erstes unverbindliches Feedback zu erhalten
- Für Hochschulen, GründungsberaterInnen und GründerInnen gibt es eine Info-Hotline:
ptj-exist-gruenderstipendium@fz-juelich.de
030-20199-411
- Es sind drei Meilensteine zu erreichen:
 - Coaching- und Sachmittelplan (1. Monat)
 - Zwischenergebnis (6. Monat)
 - Businessplan (10. Monat)



EXIST-Forschungstransfer



EXIST-Forschungstransfer - Eckdaten

- Unterstützt herausragende forschungsbasierte Gründungsideen
- 2 Förderphasen
- Förderphase I: Projektskizzen können von 01.01. bis 31.01 und 01.07. bis 31.07. eines Kalenderjahres eingereicht werden, Antragsteller ist die Hochschule
- Förderphase II: 6 Monate vor Ablauf von Förderphase I können Anträge gestellt werden, Antragsteller ist das gegründete Unternehmen



EXIST-Forschungstransfer - Konditionen

Förderphase I

4

Team bis zu
4 Personen

36

max. Förderlaufzeit
in Monaten

250.000

Sachmittel in Euro

Förderphase II

180.000

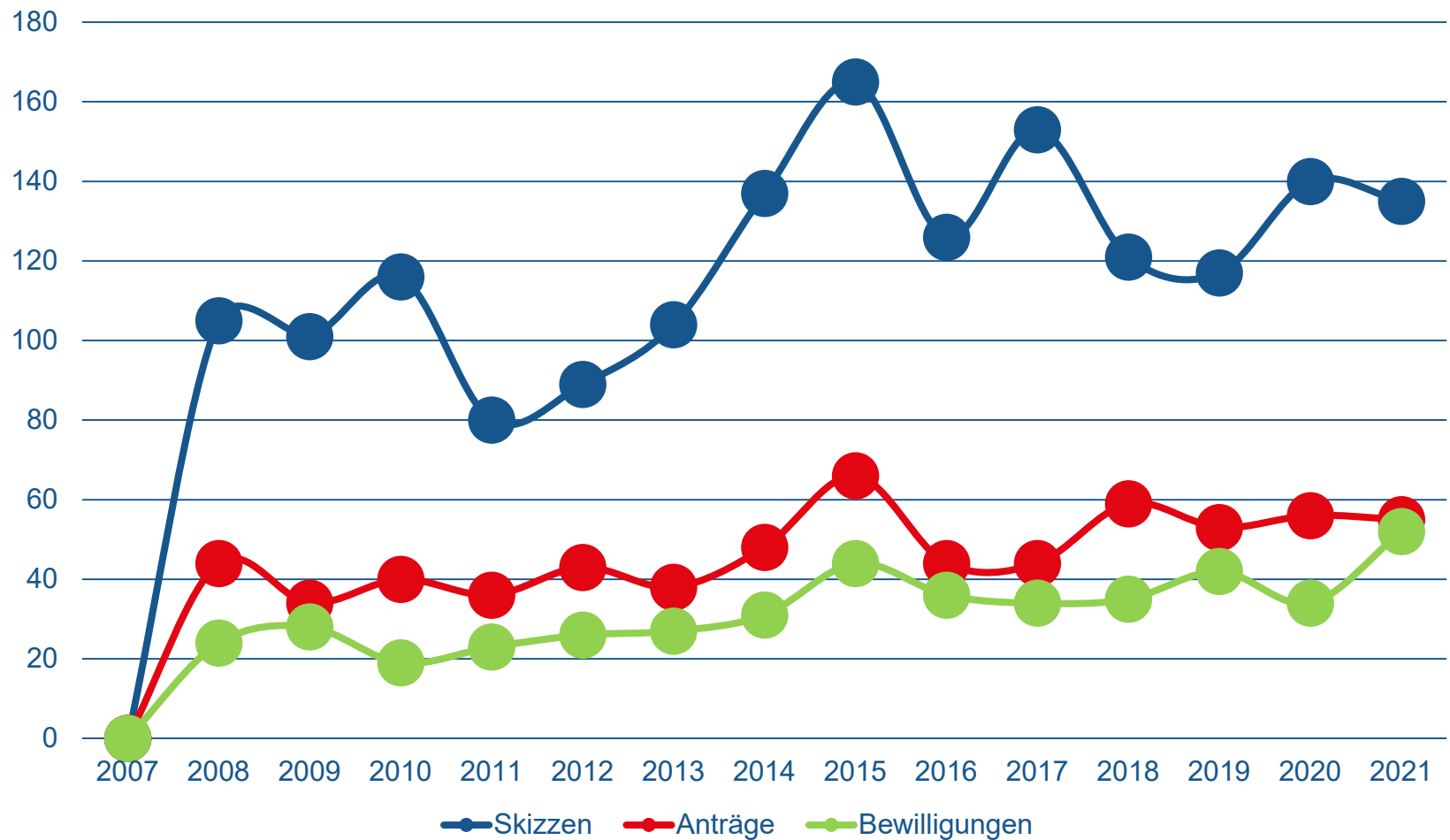
max. nicht-zurückzahlbarer
Zuschuss

60.000

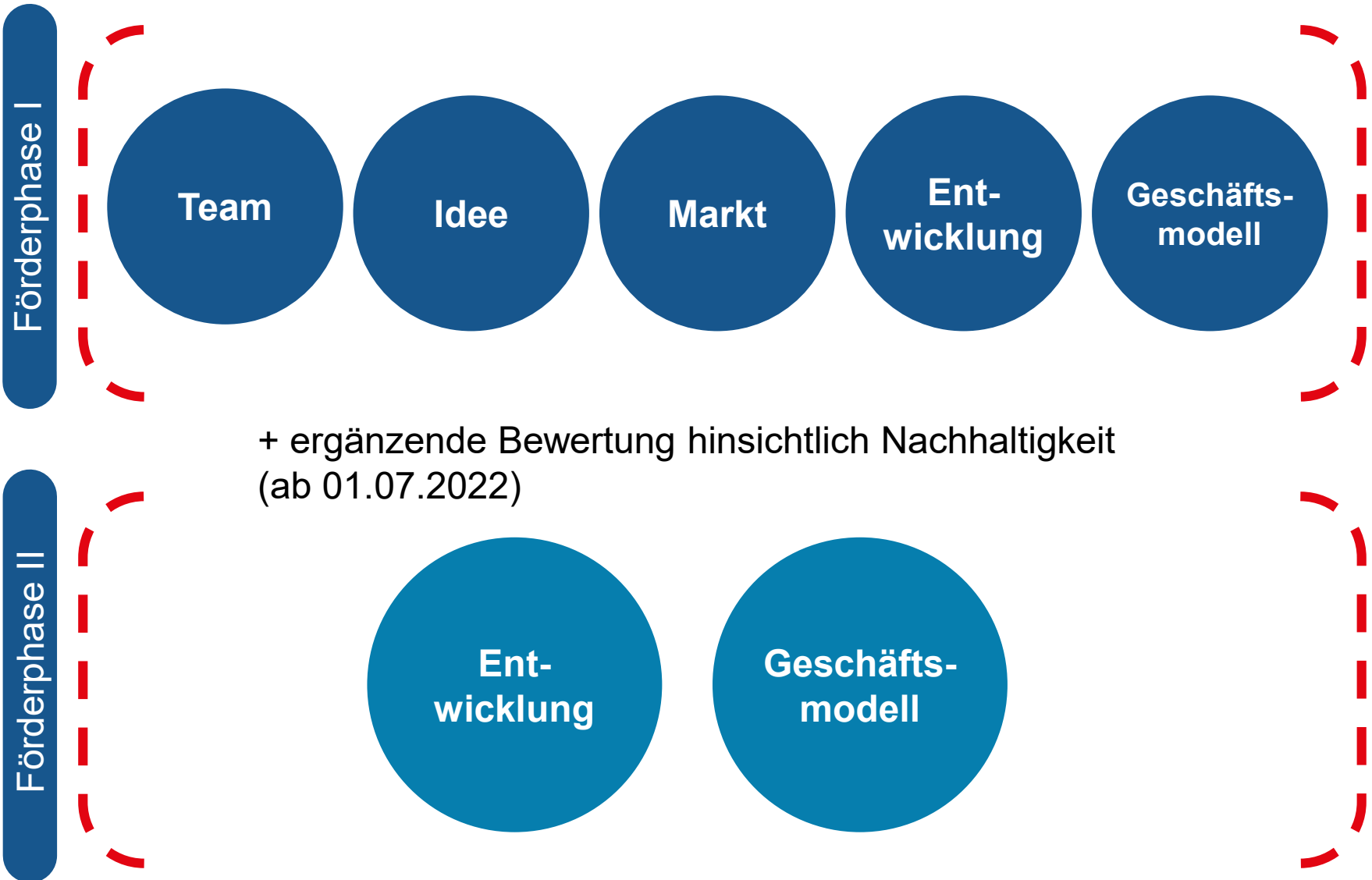
max. Eigenmittel, ggf.
Beteiligungskapital in
Euro



EXIST-Forschungstransfer – Anträge und Bewilligungen



Was wird bewertet?



Gut zu wissen

- Anträge der Förderphase werden von einer Fachjury beurteilt
- Ziel der Förderphase I ist den Nachweis der technischen Realisierbarkeit zu bringen (Prototyp, Businessplan, Firmengründung)
- Ziel der Förderphase II ist das Unternehmen für den Markt fit zu machen und die Schaffung von Voraussetzungen für eine externe Unternehmensfinanzierung
- Für Hochschulen, GründungsberaterInnen und GründerInnen gibt es eine Info-Hotline:

ptj-exist-forschungstransfer@fz-juelich.de

030-20199-411





Kontakt



EXIST-Team beim PtJ

Wenn Sie Fragen zum Programm haben oder bei der Vorbereitung Ihrer Projektskizze Informationen benötigen, wenden Sie sich bitte an:



Forschungszentrum Jülich GmbH
Projektträger Jülich (PtJ)
Geschäftsstelle Berlin
Postfach 610247, 10923 Berlin

030 20199-411



ptj-exist-gruendungskultur@fz-juelich.de
ptj-exist-gruenderstipendium@fz-juelich.de
ptj-exist-forschungstransfer@fz-juelich.de

www.exist.de





Vielen Dank für Ihre Aufmerksamkeit!